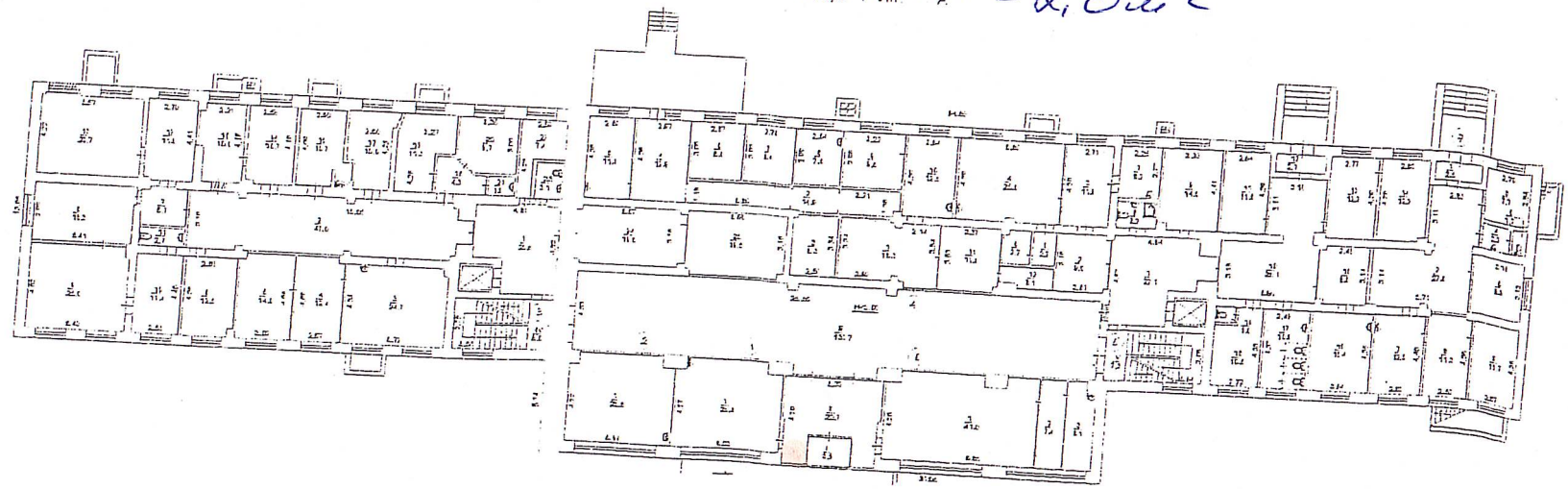


ПЛАН  
на громадський (виробничий) будинок (приміщення)  
Будівля "Центр первинної медико-санітарної допомоги №3"  
вулиця (пробувай-наше) Рівня (приміщення) Райд. № 1  
м. Київ  
Масштаб 1:200

Виконання з попереднього плану  
неакцімового приміщення: за адресою: вул. Рибка, 1

Поверх: 1 літ. "А" - 2, Ом 2



Згідно з проектом  
Бачанко Олександр

КНП, управління  
Шевченківського району  
Директор *Мілена І. Д.*









